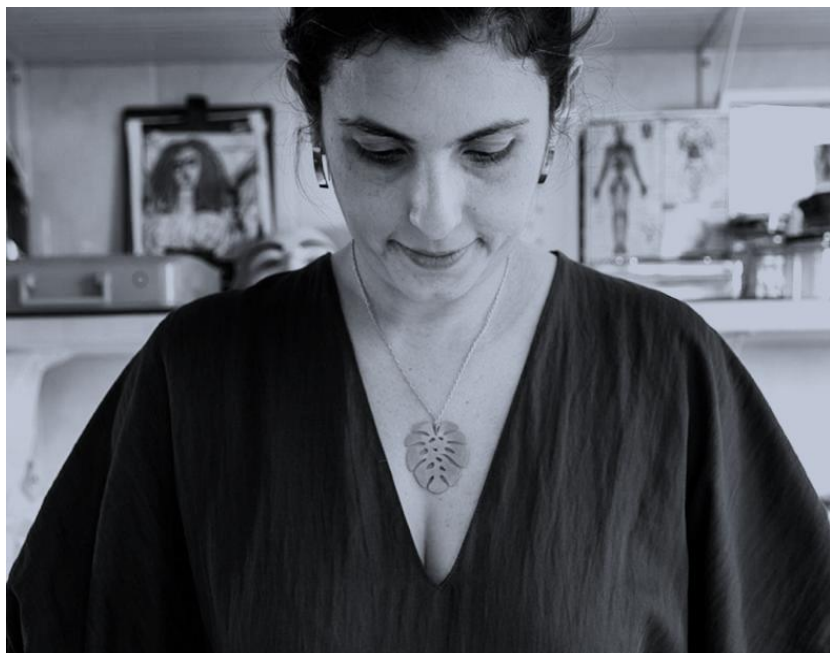


O Pudor da Flor

PERÍODO EXPOSITIVO: 02/03/2021 à 24/04/2021



LINDSAY RIBEIRO

Lindsay Ribeiro, 1979, vive e trabalha em São José dos Campos - SP. Bacharel em Artes Plásticas pela Escola Guignard da Universidade do Estado de Minas Gerais, possui Mestrado em Artes pela Unicamp. Dedicase a pesquisa e à investigação artística de questões relativas ao corpo feminino e de novas abordagens para tratar o trabalho artístico no aprofundamento das questões poéticas. Em resoluções delicadas e sensíveis, busca ressaltar a falta de sentimento do mundo contemporâneo. Suas obras tem sido exibidas em salões, feiras e galerias, em exposições individuais e coletivas.

Abre-se a flor

Fecha-se a porta do banheiro.

Encontra-se o tempo, despudorado no espelho.

Desenha-se o pistilo, o caule, os ossos, o feto

Como quem destranca o acesso ao espaço íntimo da casa.

Dá-se existência exterior ao que era interno, num ciclo contínuo de vida e morte.

Não nascer mulher, mas tornar-se.

Porque se aprende

Porque te ensinam a ter pudor enquanto experimentas os primeiros passos.

Não nascer mãe, mas encontrar a maternidade no avesso das fronteiras entre o

antes e o depois.

No meio dos ciclos está o desenho.

A forma inebriante da flor, o tom ambíguo de um rosa, o labirintico rejunte do

azulejo do banheiro.

O círculo cíclico da lua-sol

A forma acrobática de uma perna que se esgrima no corpo entre o lazer, o

espreguiçar e relaxar.

Revisitar desenhos antigos, revirando ciclos passados que perderam o vazio e

encontraram novos estados possíveis.

Quem morreu não era homem nem mulher, tornou-se.

O que nasceu durou pouco tempo até virar do avesso.

Quem amamentou, cultivou o vazio de dentro que passa a ter vida exterior.

A porta do banheiro fecha-se, não por pudor, mas porque aprendemos a respeitar o

saneamento básico do silêncio.

A flor, simples assim, abre e fecha, brota desabrocha, murcha e ciclicamente

alimenta a lua-sol do espelho.

(Texto curatorial de Célia Barros)



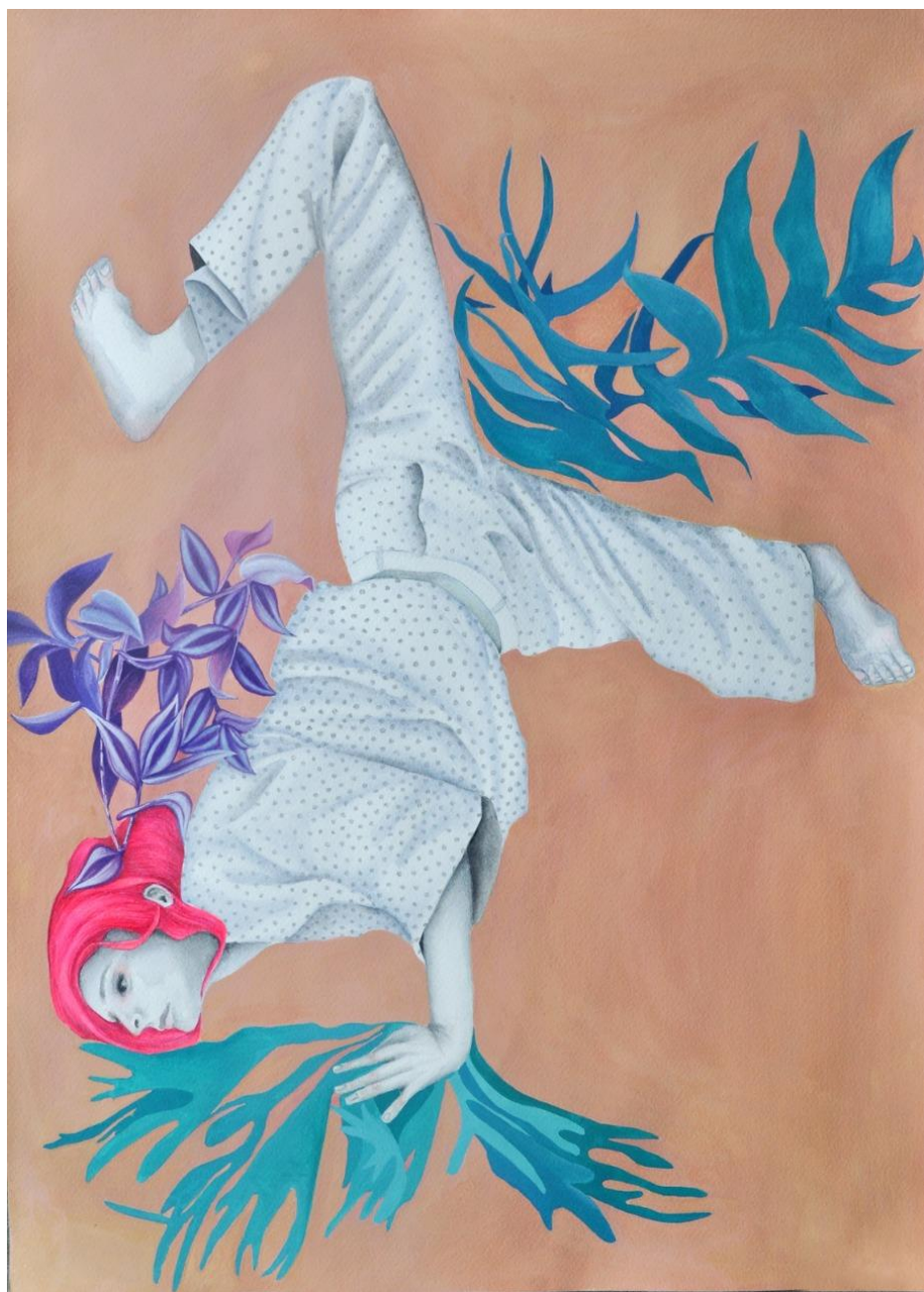
Sem título, 2020
82cm × 36cm
Acrílica sobre papel



Sem título, 2020
93cm x 89cm
Aquarela e grafite sobre papel



Sem título, 2020
93cm x 89cm
Aquarela e grafite sobre papel



Sem título, 2020
82cm x 62cm
Guache e acrílica sobre papel



Sem título, 2020
40cm x 33cm
Acrílica e aquarela sobre papel



Sem título, 2020
43cm x 37cm
Acrílica e aquarela sobre papel



Sem título, 2020
53cm × 49cm
Aquarela e grafite sobre papel



Sem título, 2020
48cm × 45,5cm
Aquarela e grafite sobre papel



H&M, 2020
44 × 112cm
Aquarela e grafite sobre papel,
impressão sobre PVC 2 mm



H&M, 2020
detalhe



H&M, 2020
detalhe



Sem título, 2020
42cm x 54cm
Aquarela sobre papel



Sem título, 2020
47cm x 43cm
Maneira negra e aquarela sobre papel



Sem título, 2020
47cm x 51cm
Maneira negra, impressão baixo relevo e
aquarela sobre papel



Sem título, 2020
47cm x 51cm
Maneira negra, impressão baixo relevo e
aquarela sobre papel



Sem título, 2020
27cm × 26 cm
Maneira negra e aquarela
sobre papel



Sem título, 2020
27cm × 26 cm
Maneira negra e aquarela
sobre papel



Sem título, 2020
27cm × 26 cm
Maneira negra e aquarela
sobre papel



Sem título, 2020
40 cm x 30 cm
aquarela sobre papel



Sem título, 2020
40 cm x 30 cm
aquarela sobre papel



Sem título, 2020
40 cm x 30 cm
aquarela sobre papel



Sem título, 2020
40 cm x 30 cm
aquarela sobre papel



Sem título, 2020
30 cm × 20 cm
aquarela sobre papel



Sem título, 2020
30 cm × 20 cm
aquarela sobre papel



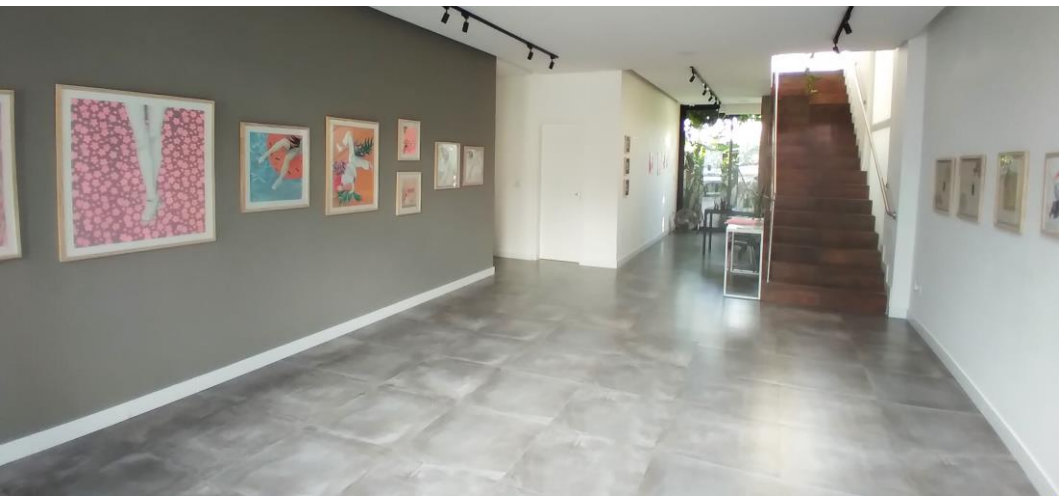
Sem título, 2020
30 cm × 20 cm
aquarela sobre papel

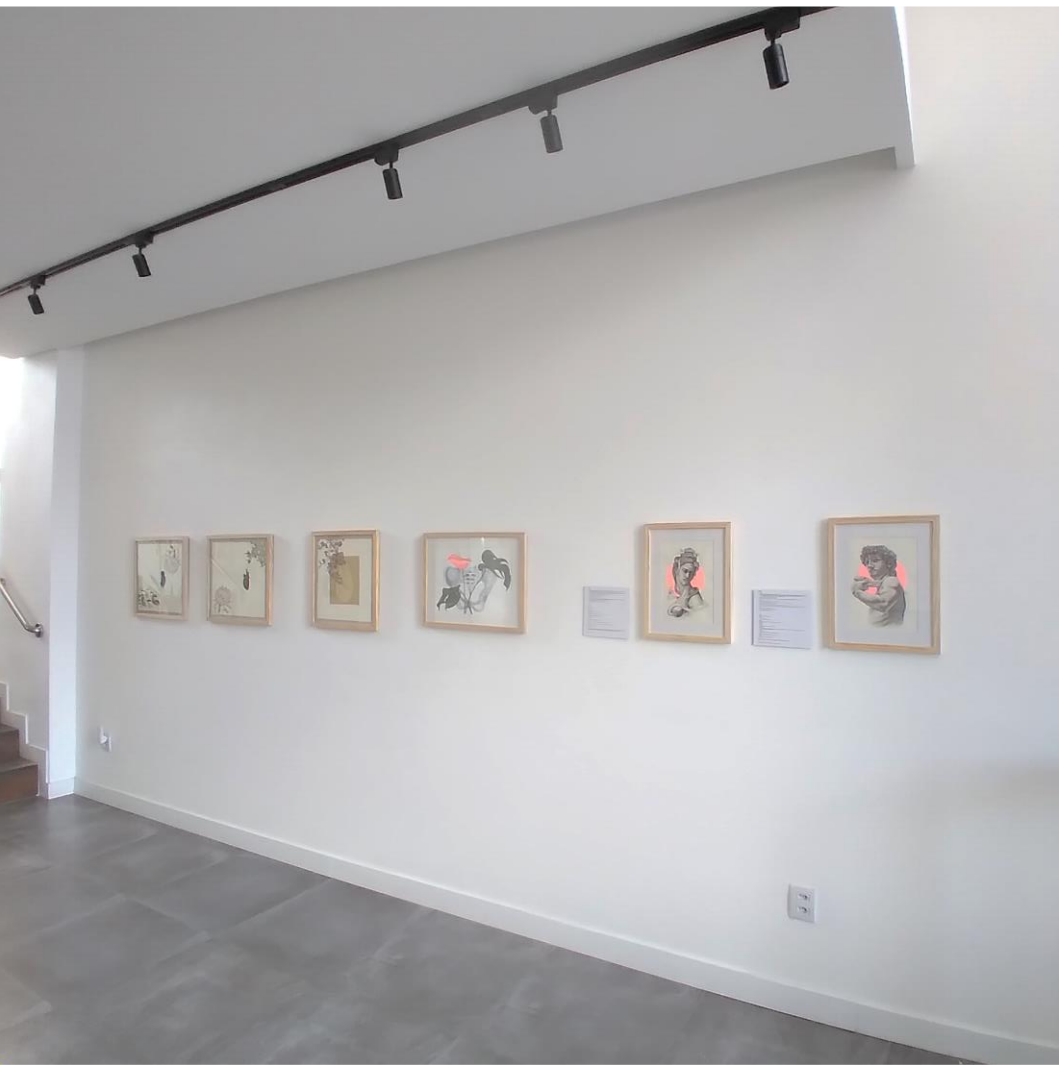


Sem título, 2020
30 cm × 20 cm
aquarela sobre papel

**EXPO
GRAFI
A**













FICHA TÉCNICA

CURADORIA
CÉLIA BARROS

PRODUÇÃO CULTURAL E FOTOGRAFIA
PAULO H ROSA

DIAGRAMAÇÃO
GISLAINE DOMINGOS

MONTAGEM
AMETISTA EVENTOS



POENTE
GALERIA DE ARTE

REALIZAÇÃO



FUNDAÇÃO CULTURAL
CASSIANO RICARDO



PREFEITURA
SÃO JOSÉ DOS CAMPOS

SECRETARIA ESPECIAL DA
CULTURA

MINISTÉRIO DO
TURISMO





P O E N T E
GALERIA DE ARTE

Mais **ARTE** em sua vida!

